

# MIŠKO MEDŽIŲ KORTELĖS

## Paprastoji eglė

Aukštis: iki 45–50 m  
Išbarsto žiedadulkes:  
gegužės mėn.  
Spygliai: tamsiai žali,  
1,5–2,5 cm ilgio, dy-  
gūs, išsidėstę po vieną  
Kankorėžiai: pailgi  
(10–16 cm)



## Drebulė

Aukštis: iki 35 m  
Žydi: balandžio–  
gegužės mėn.  
Lapai: apskriti,  
banguotais kraštais



## Pušis

Aukštis: iki 40 m  
Išbarsto žiedadulkes:  
gegužės mėn.  
Spygliai: 4–7 cm ilgio,  
dygūs, išsidėstę po du  
Kankorėžiai: kiaušiniški  
(3–4 cm)



## Juodalksnis

Aukštis: iki 35 m  
Žydi: balandžio mėn.  
Lapai: kiaušiniški,  
banguotais, šiek tiek  
dantytais kraštais

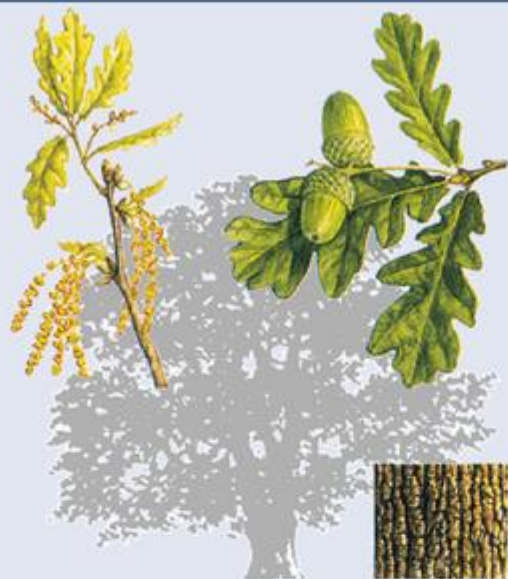


## Ažuolas

Aukštis: iki 40 m

Žydi: gegužės mėn.

Lapai: bukai skiautėti,  
lygiakraščiai



## Uosis

Aukštis: iki 40 m

Žydi: gegužės mėn.

Lapai: sudėtiniai  
plunksniški,  
dažniausiai sudaryti  
iš 7–11 lapelių



## Beržas

Aukštis: iki 30 m

Žydi: balandžio–gegu-  
žės mėn.

Lapai: rombiški arba  
trikampiški, dvigubai  
dantytai kraštais



## Klevas

Aukštis: iki 35 m

Žydi: balandžio–ge-  
gužės mėn.

Lapai: plaštakiškai  
skiautėti (5–7 aštriai  
nusmailėjusios skiau-  
tės), lygiakraščiai

